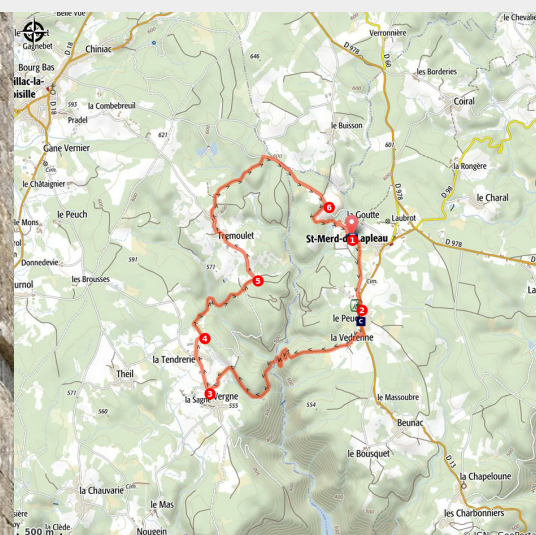


Le Pont de Gire

Gorges et plateaux de la Haute-Dordogne - Saint-Merd-de-Lapleau



Clocher à quatre baies (CC VEM)

Entre les villages de Saint-Merd-de-Lapleau et de Vergne, de petites vallées sauvages vous attendent pour une randonnée en sous bois.

Sur les chemins bordés de murets, dans la fraîcheur des sous-bois et des fonds de vallée où les arbres se cachent sous la mousse, le circuit du Pont de Gire invite à la promenade.

Infos pratiques

Pratique : Pédestre

Durée : 3 h

Longueur : 10.4 km

Dénivelé positif : 305 m

Difficulté : Facile

Type : Boucle

Thèmes : Patrimoine et
architecture

Itinéraire

Départ : Eglise, Saint-Merd-de-Lapleau

Arrivée : Eglise, Saint-Merd-de-Lapleau

Balisage :  Balisage rouge

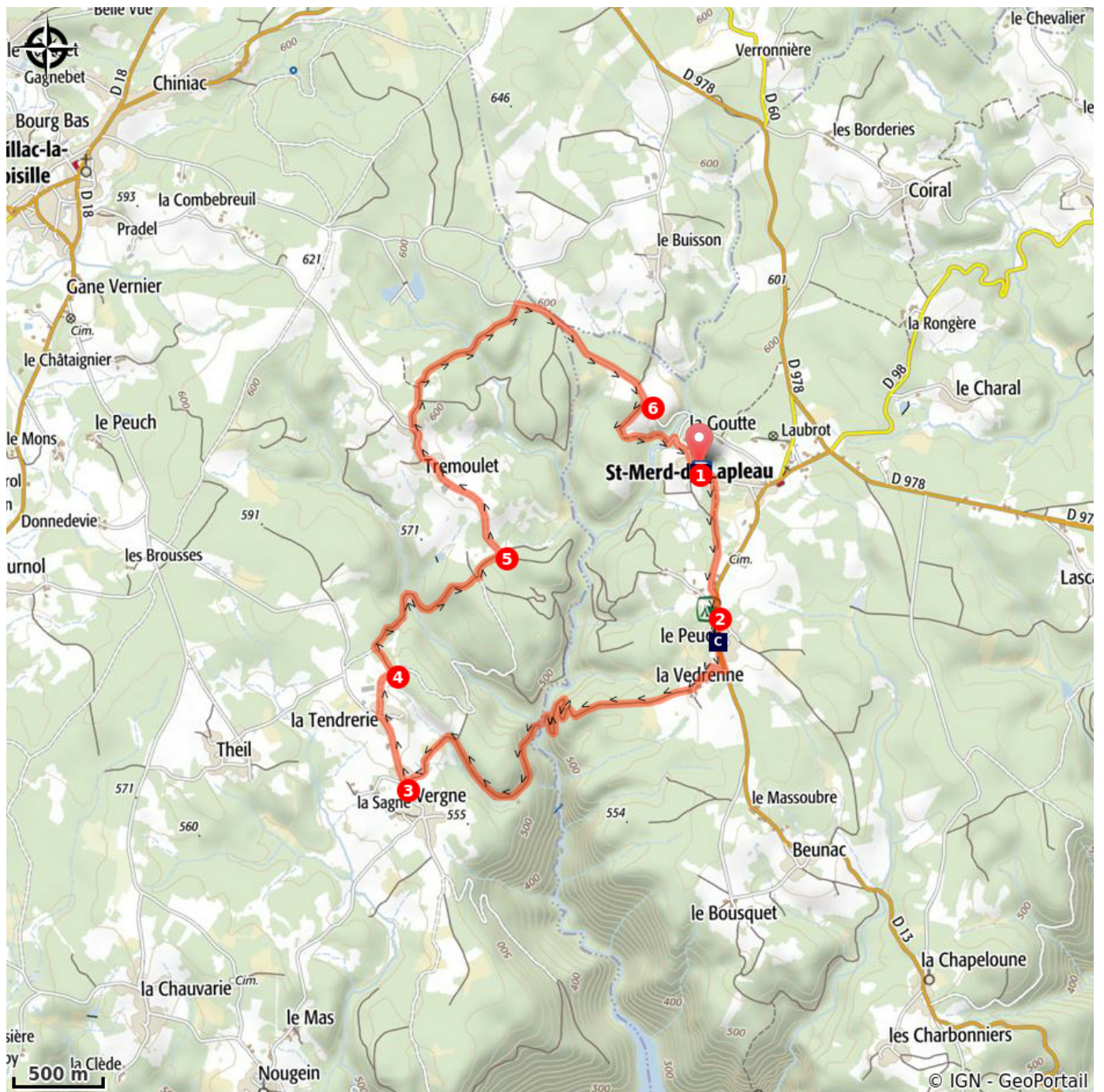
1. De l'église, monter dans le village et prendre à droite le sentier bordé de murets. Continuer par la piste à gauche, puis par la D13 à droite et passer le camping du Petit-Bois.
2. Laisser à gauche le hameau du Peuch (fours à pain) et poursuivre par la D13 sur 300 m. Prendre la route à droite, traverser le hameau de La Vedrenne et prendre le chemin qui part à droite d'une grange. Rester sur le chemin de droite. Il descend en larges lacets sous les hêtres couverts de mousse. Franchir le pont de Gire, remonter à gauche pour regagner le village de Vergnes.
3. Prendre la route à droite (devant une maison, un balancier permettait autrefois de remonter les seaux du puits) et atteindre La Tendrerie. S'engager entre deux maisons sur le chemin qui part à gauche d'un chêne. Il se faufile entre les prés.
4. Continuer par la piste à gauche sur 200 m, puis descendre par le chemin à droite. Franchir le ruisseau et remonter dans un taillis de houx et de bouleaux.
5. Emprunter la piste forestière empierrée à gauche. Poursuivre par la route dans le hameau de Trémoulet et, après un virage, bifurquer sur le chemin à droite. À l'intersection en sous-bois, continuer tout droit, franchir la combe et remonter dans les résineux. Prendre la route à droite (point de vue sur Saint-Merd-de-Lapleau).
6. S'engager sur le chemin à droite. Au bout du champ, continuer par le sentier à gauche. Passer la clôture (attention aux vaches et bien suivre le balisage), franchir le ruisseau à gué et remonter sur la gauche. Emprunter la route à droite pour rejoindre l'église.




Rando Millevaches
NATURE EN LIMOUSIN

3 juin 2019 • Le Pont de Gire •

Sur votre chemin...



 Eglise de Saint-Merd-de-Lapleau

(A)

 Châsse de Saint-Merd-de-Lapleau

(B)

 Fournil de Peuch (C)

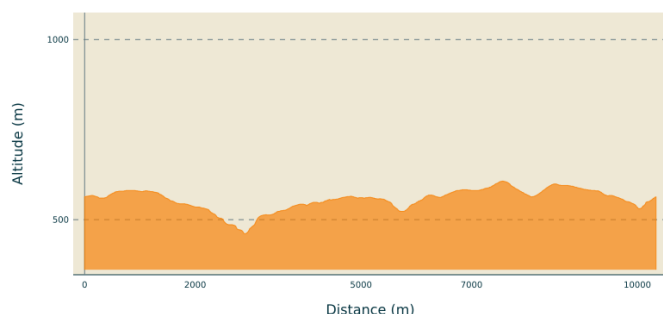


Rando Millevaches
NATURE EN LIMOUSIN

3 juin 2019 • Le Pont de Gire •

Toutes les infos pratiques

Profil altimétrique



Altitude min 461 m
Altitude max 607 m

Accès routier

A l'entrée du village de Saint-Merd-de-Lapleau, descendre jusqu'à la Mairie puis poursuivre sur la D60 pour arriver à l'Eglise

Parking conseillé

Eglise, Saint-Merd-de-Lapleau

Lieux de renseignement

Communauté de Communes de
Ventadour - Egletons - Monédières
Carrefour de l'Épinette, 19550
Lapleau

accueil@cc-ventadour.fr
Tel : 05 55 27 69 26
<http://www.cc-ventadour.fr>

Office de Tourisme communautaire
Ventadour-Egletons-Monédières
1 rue Joseph Vialaneix, 19300
Egletons

accueil@tourisme-egletons.com
Tel : 05 55 93 04 34
<http://www.tourisme-egletons.com>



Rando Millevaches
NATURE EN LIMOUSIN

3 juin 2019 • Le Pont de Gire •

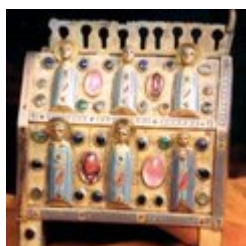
Sur votre chemin...



Eglise de Saint-Merd-de-Lapleau (A)

L'Eglise construite au XIIIe siècle, s'ouvre à l'ouest par un portail massif datant du XVe siècle, surmonté d'un clocher peigne à quatre baies. Il s'avère plus économique mais également fragile. Il est ici maintenu par deux contreforts qui cernent le portail. A l'intérieur, un retable en bois polychrome du XVIIe comporte une iconographie riche et variée. On retrouve ainsi Saint-Pierre, Saint-Barthélemy et Saint Jean-Baptiste représentés.

Crédit photo : CC VEM



Châsse de Saint-Merd-de-Lapleau (B)

Datant du XIIIe siècle, cette châsse représente de petits saints nimbés tenant des livres. Le revers présente des anges sur un fond d'émail parcouru de rinceaux. Des reliques de saints dont celles de Saint-Médard sont contenues dans cette châsse. Ce trésor d'orfèvrerie est conservé avec d'autres exemplaires dans l'église de Lapleau.

Crédit photo : CC VEM



Fournil de Peuch (C)

Rattaché ou indépendant du bâtiment d'habitation, le four à pain est un élément indissociable de l'habitat traditionnel Corrèzien. La taille du four diffère suivant les modèles, les plus importants sont les fours banaux, propriétés des seigneuries avant la révolution leurs fours peuvent cuire plus de 40kg de pain en une fournée.

Crédit photo : D.Agnoux - CC VEM
