



Etang de Breteix

- 18** Prendre la route sur la droite pendant environ 300 m puis le 1er chemin sur la gauche.
- 19** A 1 km environ, au "carrefour des 4 chemins", poursuivre tout droit pendant 1 km.
- 20** Prendre le chemin à droite, descendre tout droit jusqu'au village de Rousset et prolonger jusqu'à la route Vaulry - Cieux (D 38).
- 21** A l'intersection, prendre à gauche puis, 20 m plus loin, prendre le chemin à droite et monter jusqu'au 1er chemin sur la gauche (virage en épingle). Continuer la montée jusqu'au sentier muletier.
- 22** Prendre celui-ci sur la gauche et continuer tout droit jusqu'à la forêt de sapins.
- 23** Au panneau, entrer dans la forêt.
- 24** A la sortie de la forêt, prendre le sentier à droite (ancienne voie romaine) et continuer tout droit jusqu'à la chapelle Notre-Dame (panorama, table d'orientation).
- 25** Poursuivre tout droit le long du muret en pierres sèches puis sur la droite en descendant jusqu'à la route. Prendre sur la gauche jusqu'au village des Mas.



Base VTT des Mas

En chemin :

- Accueil : pique-nique, toilettes et base VTT au village des Mas ;
- Intérêts naturels : rivière la Glaïeule, étangs, forêt ;
- Intérêts paysagers : point de vue et table d'orientation à la chapelle Notre-Dame ;
- Intérêts historiques : chapelle Notre-Dame de Vaulry, église du bourg (XIIIème), architecture typique, ancienne voie romaine.

HEBERGEMENT / RESTAURATION

Information et brochures disponibles
à la Mairie de Vaulry

Contact : 05 55 53 31 91

En savoir plus sur la Haute-Vienne sur le site
www.tourisme-hautevienne.com ou 05 55 79 04 04

POUR RANDONNER FACILE

N'oubliez pas : un petit ravitaillement, de l'eau, des chaussures adaptées, un vêtement de pluie. Pensez à emporter vos détritux, et à refermer les barrières derrière vous. Ne partez jamais sans avoir indiqué le lieu de votre randonnée. Respectez la faune et la flore. Ne faites pas de feu. Evitez toutes dégradations des chemins et de leurs abords.

En cas de problèmes rencontrés sur le chemin, veuillez nous en informer sur le site randonnée : www.randonnee-hautevienne.com
ou au tél : 05 55 79 04 04

Météo : 08 99 71 02 87 - Secours : 18 ou 112



Cette fiche randonnée est consultable et téléchargeable sur le site www.randonnee-hautevienne.com. Ce chemin a été conçu prioritairement pour la pratique de la randonnée pédestre. Il est également ouvert aux autres usagers sous leur responsabilité (cavaliers, VTT...), sauf indication contraire.

Crédit photo : Commune de Vaulry



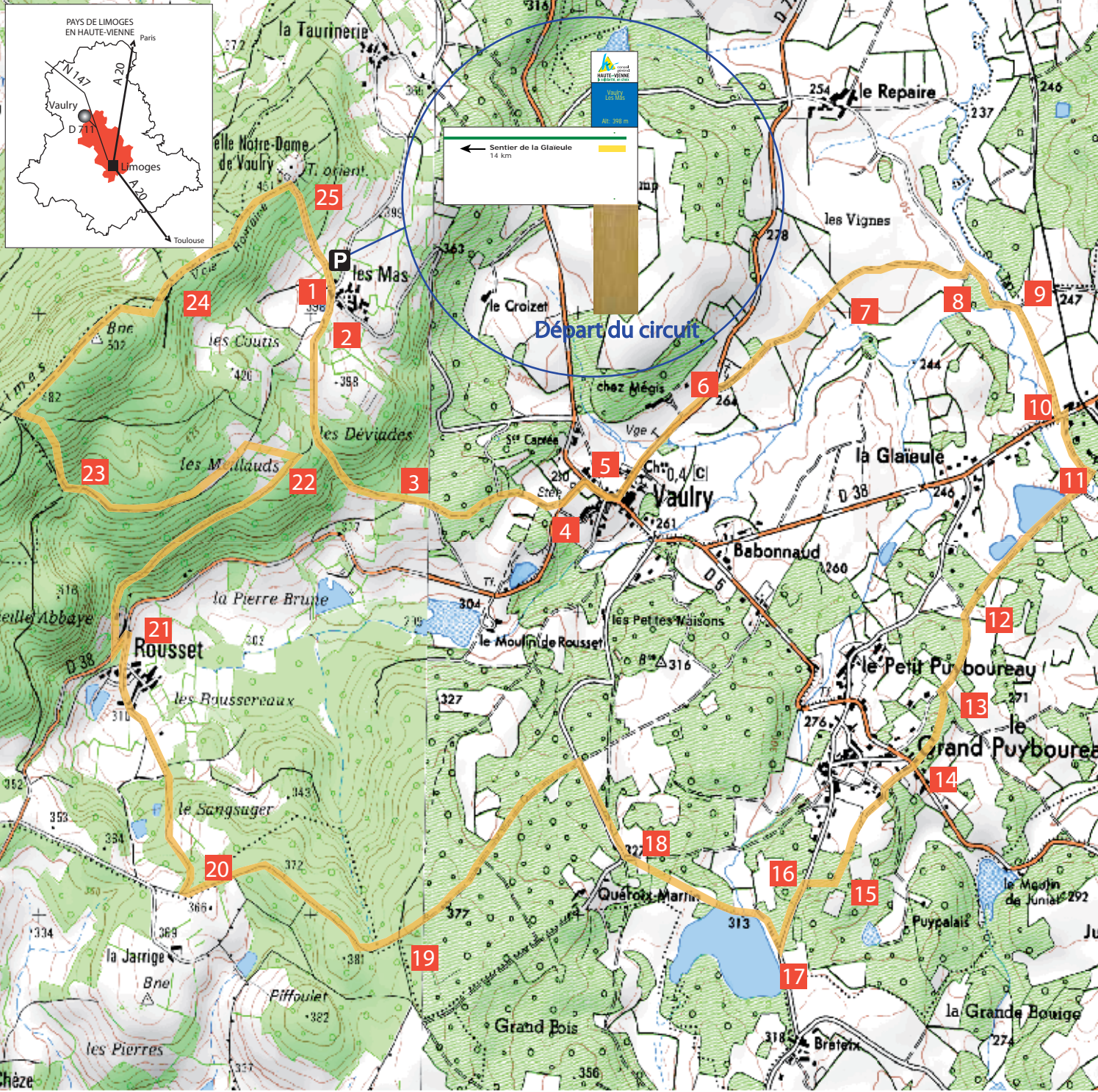
Ne pas jeter sur la voie publique

VAULRY

"Sentier de la Glaïeule"
(14 km - 3h30)

Tous nos chemins mènent à vous
www.randonnee-hautevienne.com





Info pratique

Accès : à partir de Limoges, prendre la N 147 en direction de Bellac. A Chamboret, prendre la D 711 en direction de Cieux puis la D 5 en direction de Vaulry. A Vaulry, suivre la direction Chapelle Notre-Dame.

Départ : village des Mas.

Durée	Longueur	Balisateur	Niveau	Dénivelé
3 h 30	14 Km	jaune	facile	260 m

Les pratiques possibles

Continuité d'itinéraire
 Mauvaise direction
 Changement de direction

Itinéraire

- 1** Prendre le chemin qui prolonge l'Impasse du Chêne devant la base VTT.
- 2** A 100 m, à la patte d'oie, prendre à gauche. 50 m plus loin, à la 2ème patte d'oie, poursuivre sur la droite et suivre le chemin en descendant tout droit sur 1,5 km environ.
- 3** A l'intersection suivante, prendre à gauche sur 100 m et arriver à la route.
- 4** Prendre la route sur la gauche.
- 5** Au stop, prendre à droite puis à gauche direction Breuilaufa.
- 6** Au cimetière, prendre le chemin sur la droite du mur (circuit VTT 2-4).
- 7** A la croix de bois sur la gauche, continuer tout droit. Le chemin traverse les champs puis entre dans le bois.
- 8** Laisser le chemin à gauche et rejoindre la petite route.
- 9** Prendre cette route et continuer jusqu'au village La Gare (environ 500 m).
- 10** A la route, prendre le chemin en face (Impasse de la Barrière) et continuer jusqu'à la rivière.
- 11** Emprunter le petit pont de bois et prendre le chemin sur la droite. Continuer tout droit.
- 12** A la croisée des 4 chemins, prendre sur la gauche immédiatement au bout du champ le chemin qui longe ce dernier sur toute sa longueur.
- 13** Au bout, prendre sur la droite jusqu'à la patte d'oie. Prendre sur la gauche jusqu'à la route (village du Puyboureau).
- 14** Traverser la route et prendre le "chemin des Combauds" jusqu'à la place du "Communal". Se diriger vers la stabulation en face (légèrement sur la gauche). Passer entre le chêne et le bâtiment et suivre le chemin à travers champs.
- 15** A la patte d'oie, prendre à droite, suivre le chemin creux sur 300 m et tourner à droite avant de rejoindre la route.
- 16** Prendre la route sur la gauche sur 250 m environ, jusqu'à l'étang de Breteix.
- 17** A droite, prendre le sentier qui longe l'étang puis emprunte la chaussée et poursuivre tout droit jusqu'à la jonction du chemin et de la petite route.